



Preferencias en el ámbito del Turismo Receptivo

*Principales Resultados de la Encuesta sobre Preferencias en el ámbito del Turismo Receptivo
llevada a cabo en el marco de los JUEGOS ODESUR ASUCIÓN 2022*



TETĀPY
JEHECHAUKA
Sámbyhha
Secretaría
NACIONAL DE
TURISMO

 TETĀ REKUÁI
GOBIERNO NACIONAL

Paraguay
de la gente



CONSIDERACIONES PRELIMINARES

El presente informe contiene los resultados de la Encuesta sobre Preferencias en el ámbito del Turismo Receptivo, realizado en el marco de los Juegos ODESUR Asunción 2022, la cual tiene por objetivo conocer el perfil, las preferencias y la opinión de los visitantes internacionales respecto a su visita al Paraguay, así como también las actividades y factores decisivos al momento de elegir un destino turístico.

La encuesta aplicada fue principalmente cualitativa, que es aquella que recopila datos para describir un tema que es objeto de estudio. En otras palabras, la encuesta está más enfocada en conocer más opiniones, puntos de vista e impresiones que datos numéricos. Funcionan para obtener una idea de cómo piensan las personas, en este caso los visitantes internacionales, cuáles son sus motivaciones y su actitud hacia el tema de estudio.

Las entrevistas a los informantes fueron realizadas en Encarnación, Ciudad del Este y principalmente Asunción entre el 2 y el 16 de octubre de 2022 en el Aeropuerto Internacional Silvio Pettrossi y otros lugares de acceso y salida de personas del país, así como también en las sedes, sub sedes y sedes independientes del mencionado evento deportivo internacional por parte de encuestadores de la Secretaría Nacional de Turismo (SENATUR), previamente capacitados y coordinados por el Observatorio Turístico.

La misma fue realizada utilizando tablets y celulares como elementos para captar la información en las entrevistas, a través de un cuestionario electrónico semi-estructurado, lo que facilita el llenado del mismo y el procesamiento de la información recolectada.

El tipo de muestra empleado es el muestreo no probabilístico por conveniencia, *que es aquel con el cual se seleccionan las unidades muestrales de acuerdo a la conveniencia o accesibilidad del investigador. Este muestreo se puede utilizar en los casos en que se desea obtener información de la población, de manera rápida y económica* (G. Tamayo, 2001).



TETĀPY
JEHECHAUKA
Sámbyhyha
Secretaría
NACIONAL DE
TURISMO

 TETĀ REKUÁI
GOBIERNO NACIONAL

Paraguay
de la gente



FICHA TÉCNICA

OBJETIVO

Conocer el perfil, las preferencias y la opinión de los visitantes internacionales respecto a su visita al Paraguay, así como también las actividades y factores decisivos al momento de elegir un destino turístico.

TIPO DE ENCUESTA

Personal, utilizando la tablet/teléfono celular como elemento para captar la información en las entrevistas, a través un cuestionario electrónico semi-estructurado.

ÁMBITO POBLACIONAL

La encuesta fue dirigida a extranjeros que visitaron el país en general y en particular a los que visitaron el país por temas relacionados al evento ODESUR ASU 2022.

PERÍODO DE LEVANTAMIENTO DE LOS DATOS

Datos captados del 2 al 16 de octubre de 2022.

PERÍODOS DE REFERENCIA

Se indagó principalmente sobre el presente viaje/traslado de los visitantes encuestados y accesoriamente sobre un próximo viaje a Paraguay.

TIPO DE MUESTRA

Muestreo no probabilístico por conveniencia.

TAMAÑO DE LA MUESTRA

605 visitantes internacionales.



TETĀPY
JEHECHAUKA
Sámbyhyha
Secretaría
NACIONAL DE
TURISMO

 TETĀ REKUÁI
GOBIERNO NACIONAL

Paraguay
de la gente



1) ANÁLISIS DE LA INFORMACIÓN RECOLECTADA



TETÁPY
JEHECHAUKA
Sámbyhyha
Secretaría
NACIONAL DE
TURISMO

 TETÃ REKUÁI
GOBIERNO NACIONAL

*Paraguay
de la gente*



1.1) Perfil de los encuestados



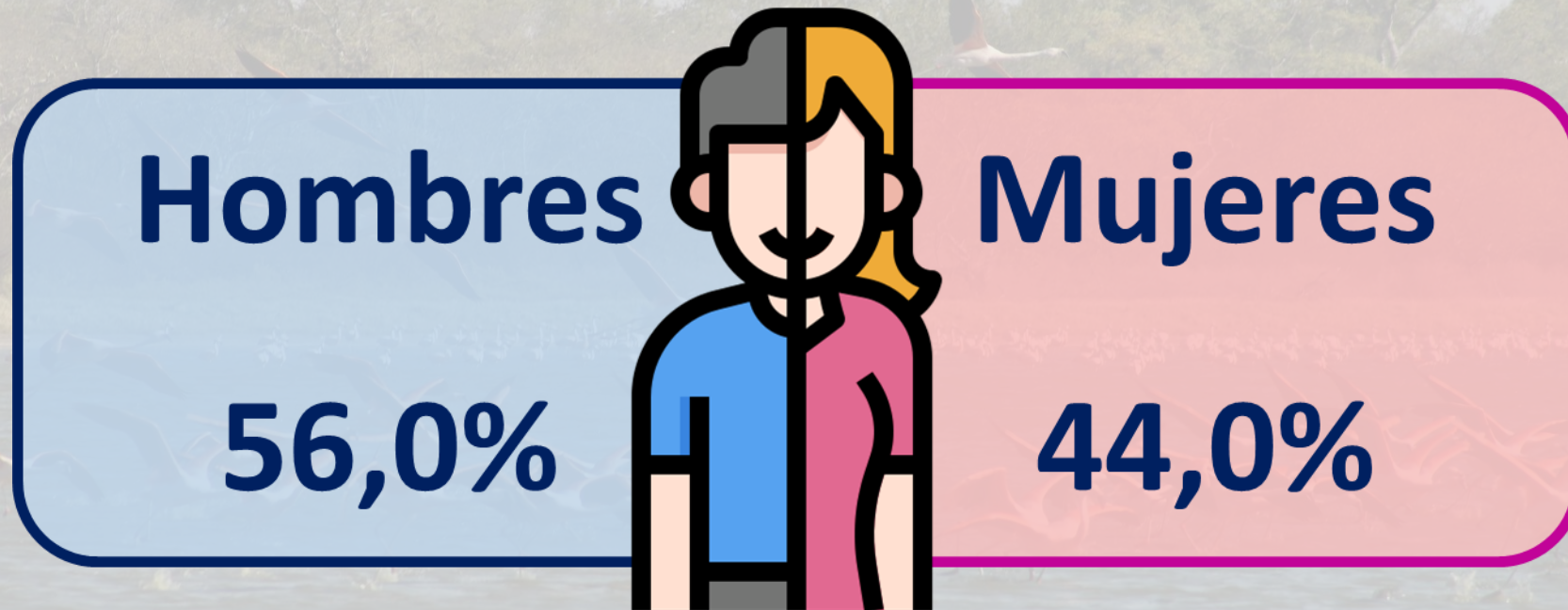
TETĀPY
JEHECHAUKA
Sámbyhya
Secretaría
NACIONAL DE
TURISMO

 TETĀ REKUÁI
GOBIERNO NACIONAL

*Paraguay
de la gente*



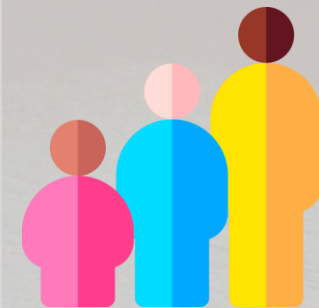
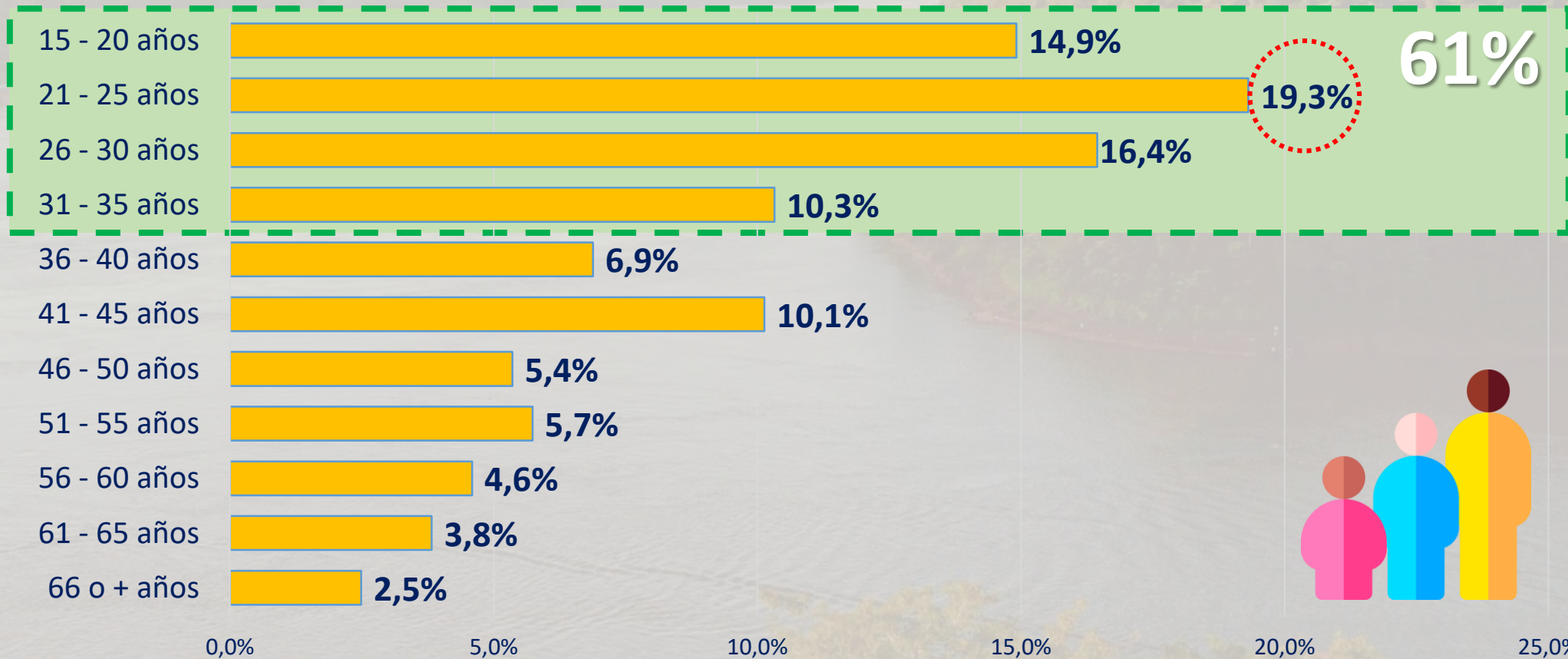
PERFIL DE LOS ENCUESTADOS – DISTRIBUCIÓN POR SEXO





PERFIL DE LOS ENCUESTADOS – DISTRIBUCIÓN POR EDAD

Encuestados por Edad (%)





PERFIL DE LOS ENCUESTADOS – DISTRIBUCIÓN POR OCUPACIÓN

Encuestados por Ocupación (%)





PERFIL DE LOS ENCUESTADOS – PAÍS DE RESIDENCIA





PERFIL DE LOS ENCUESTADOS – CIUDADES DE RESIDENCIA

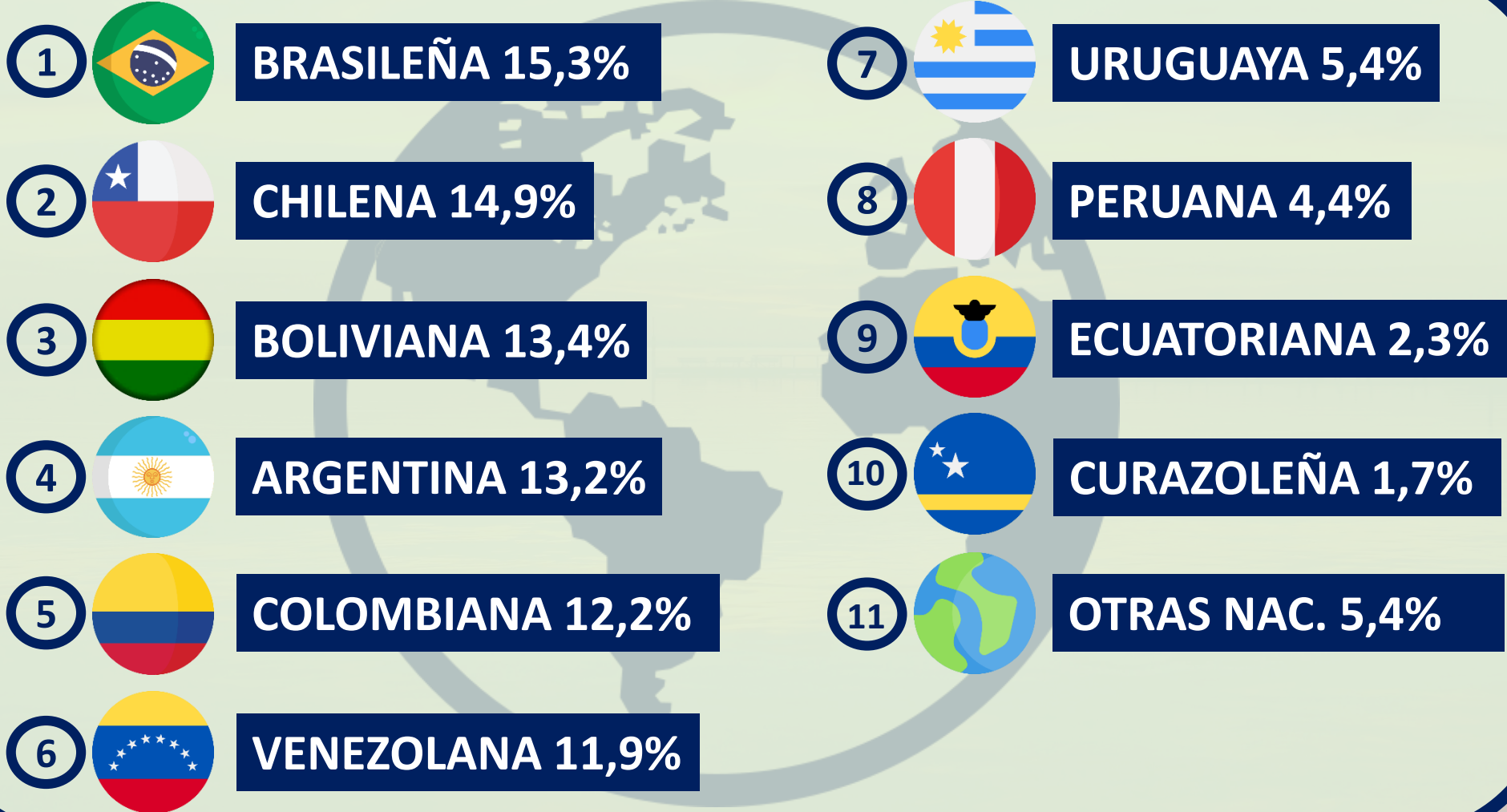


Aparte del análisis por países de residencia, se puede hablar de la presencia de visitantes de **144 ciudades del mundo**, en especial de América Latina.





PERFIL DE LOS ENCUESTADOS – NACIONALIDAD





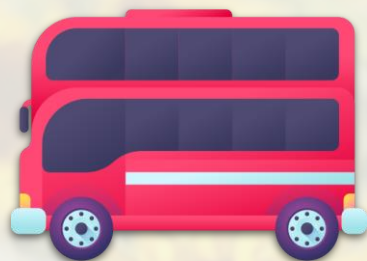
PERFIL DE LOS ENCUESTADOS – MEDIO DE TRANSPORTE UTILIZADO PARA LLEGAR AL PARAGUAY

¿Qué medio de transporte utilizó PRINCIPALMENTE para llegar al Paraguay?



AVIÓN

88,7%



BUS/ÓMNIBUS/COLECTIVO

6,5%



AUTO O CAMIONETA
PARTICULAR

4,4%



OTROS

0,4%

Se indagó a los encuestados cual fue el medio de transporte principal por el cual ingresaron al país, en ese sentido, la vía aérea fue la más utilizada por los visitantes extranjeros, por amplio margen; seguido por los buses, autos particulares y otros medios de transporte como el tren y la motocicleta.



PERFIL DE LOS ENCUESTADOS – MOTIVO DE VIAJE

¿Cuál es el motivo principal de su viaje?



RELACIONADO A ODESUR
ASU 2022

84,9%



OCIO/RECREO/VACACIONES/
TURISMO EN GENERAL

7,8%



PROFESIONALES/NEGOCIOS/TRABAJO/
LABORALES EN GENERAL

4,4%

De acuerdo a los encuestados, el motivo principal de su viaje a Paraguay fue asistir a los XII JUEGOS SURAMERICANOS ASUNCIÓN 2022, siendo deportistas, jueces/árbitros, voluntarios, periodistas, familiares y simpatizantes en general; el segundo motivo con mayor nivel de respuesta fue el correspondiente a motivos de ocio/turismo, seguido de los motivos profesionales y/o laborales.

Se detectaron también otras motivaciones como ser la de realizar compras, motivos religiosos, tratamientos de salud y visita a familiares y amigos.



1.2) Preferencias y opiniones de los visitantes internacionales



TETĀPY
JEHECHAUKA
Sámbyhyha
Secretaría
NACIONAL DE
TURISMO

 TETĀ REKUÁI
GOBIERNO NACIONAL

*Paraguay
de la gente*



PREFERENCIAS Y OPINIONES – VIAJES ANTERIORES A PARAGUAY

¿Es su primera visita a Paraguay?



SI

68,3%



NO

31,7%

Otra información muy importante es que de los más de 600 encuestados, el 68,3% visitó por primera vez el país. Es decir, ASU 2022 posibilitó que muchos extranjeros visiten por primera vez el Paraguay.



PREFERENCIAS Y OPINIONES – CONOCIMIENTO SOBRE ATRACTIVOS TURÍSTICOS DE PARAGUAY



Con la pregunta “¿Conoce algún atractivo turístico de Paraguay?”, se busca saber que atractivos de nuestro país están mejor posicionados o se conocen más en la opinión de los extranjeros.

Para la respuesta se tiene en cuenta atractivos que hayan sido visitados actual o anteriormente y/o atractivos indagados previo al viaje por parte de los visitantes. En ese sentido los atractivos, sitios y ciudades más frecuentemente mencionados fueron los siguientes:

- Encarnación.
- Asunción.
- Ciudad del Este.
- Misiones Jesuíticas.
- Saltos del Monday.
- Itaipú.
- Shoppings, entre otros.



PREFERENCIAS Y OPINIONES – VALORACIÓN DE LOS FACTORES DE DECISIÓN PARA ELEGIR UN DESTINO TURÍSTICO (TABLA)

Del 1 al 4 ¿Qué tanto pesa para Usted los siguientes factores a la hora de elegir un destino turístico? (Promedio)

FACTORES	VALORACIÓN PROMEDIO
La seguridad del destino	3,67
Los precios/costos del destino	3,58
La calidad de los establecimientos de alojamiento del destino	3,57
La diversidad de espacios abiertos y de naturaleza	3,54
Buena conectividad aérea	3,53
La tranquilidad y/o exclusividad del destino	3,51
La calidad de los establecimientos gastronómicos del destino	3,48
La accesibilidad del destino (rutas y caminos en buen estado para la llegada a destino)	3,47
Diversidad de actividades para realizar en el destino	3,47
Diversidad de los atractivos turísticos en el destino	3,47
La situación o status sanitario del destino	3,44
El nivel de inclusividad del destino (lugares aptos para personas con discapacidad)	3,26
La existencia de actividades de vida nocturna (bares, pubs, discotecas, casinos, etc)	2,80

Tal como se aprecia, no existe un factor con valoración absoluta por parte de los encuestados, es decir, todos tienen distintos grados de apreciación o valoración.

Sin embargo, de acuerdo a los datos recogidos, el factor más importante a la hora de elegir un destino por parte de los visitantes internacionales es la seguridad.

A contrario sensu, el factor menos valorado al momento de la elección es la existencia de actividades de vida nocturna (bares, pubs, discotecas, casinos, etc), siendo este último dato entendible, ya que la mayor parte de los encuestados eran deportistas.



PREFERENCIAS Y OPINIONES – CALIFICACIÓN DE SU VISITA A PARAGUAY

Hasta el momento ¿Cómo calificaría su visita o estancia en Paraguay en cuanto a los siguientes aspectos y servicios?

SATISFACCIÓN GENERAL



EXCELENTE

38,0%



MUY BUENO/A

42,1%



BUENO/A

19,3%



MALO/A

0,4%



NO SABE

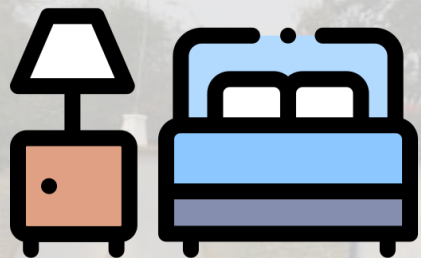
0,2%



PREFERENCIAS Y OPINIONES – CALIFICACIÓN DE SU VISITA A PARAGUAY

Hasta el momento ¿Cómo calificaría su visita o estancia en Paraguay en cuanto a los siguientes aspectos y servicios?

SERVICIOS DE ALOJAMIENTO



EXCELENTE

35,9%



MUY BUENO/A

42,6%



BUENO/A

18,0%



MALO/A

2,7%



NO SABE

0,8%



PREFERENCIAS Y OPINIONES – CALIFICACIÓN DE SU VISITA A PARAGUAY

Hasta el momento ¿Cómo calificaría su visita o estancia en Paraguay en cuanto a los siguientes aspectos y servicios?

GASTRONOMÍA/ALIMENTACIÓN



EXCELENTE

29,6%



MUY BUENO/A

36,7%



BUENO/A

28,9%



MALO/A

3,6%



NO SABE

1,1%



PREFERENCIAS Y OPINIONES – CALIFICACIÓN DE SU VISITA A PARAGUAY

Hasta el momento ¿Cómo calificaría su visita o estancia en Paraguay en cuanto a los siguientes aspectos y servicios?

ACTIVIDADES DE OCIO/TIEMPO LIBRE



EXCELENTE

13,8%



MUY BUENO/A

23,3%



BUENO/A

26,8%



MALO/A

4,2%



NO SABE

31,9%

OBS: existió una gran cantidad de encuestados a los que no les fue posible contestar esta pregunta, ya que en su mayoría fueron deportistas y no todos tuvieron la oportunidad de realizar actividades de ocio ya que se encontraban en competencia y/o en situaciones similares



PREFERENCIAS Y OPINIONES – CALIFICACIÓN DE SU VISITA A PARAGUAY

Hasta el momento ¿Cómo calificaría su visita o estancia en Paraguay en cuanto a los siguientes aspectos y servicios?

SERVICIOS GENERALES E INFRAESTRUCTURA



EXCELENTE

20,5%



MUY BUENO/A

39,6%



BUENO/A

31,5%



MALO/A

5,9%



NO SABE

2,5%



PREFERENCIAS Y OPINIONES – CALIFICACIÓN DE SU VISITA A PARAGUAY

Hasta el momento ¿Cómo calificaría su visita o estancia en Paraguay en cuanto a los siguientes aspectos y servicios?

TRANSPORTE



EXCELENTE

18,0%



MUY BUENO/A

33,3%



BUENO/A

28,7%



MALO/A

8,4%



NO SABE

11,7%



PREFERENCIAS Y OPINIONES – CALIFICACIÓN DE SU VISITA A PARAGUAY

Hasta el momento ¿Cómo calificaría su visita o estancia en Paraguay en cuanto a los siguientes aspectos y servicios?

SEGURIDAD



EXCELENTE

31,7%



MUY BUENO/A

40,9%



BUENO/A

20,1%



MALO/A

3,4%



NO SABE

3,8%



PREFERENCIAS Y OPINIONES – PARAGUAY COMO DESTINO TURÍSTICO PARA UN PRÓXIMO VIAJE

¿Elegiría Paraguay como destino turístico para un próximo viaje?



SI

90,6%



NO

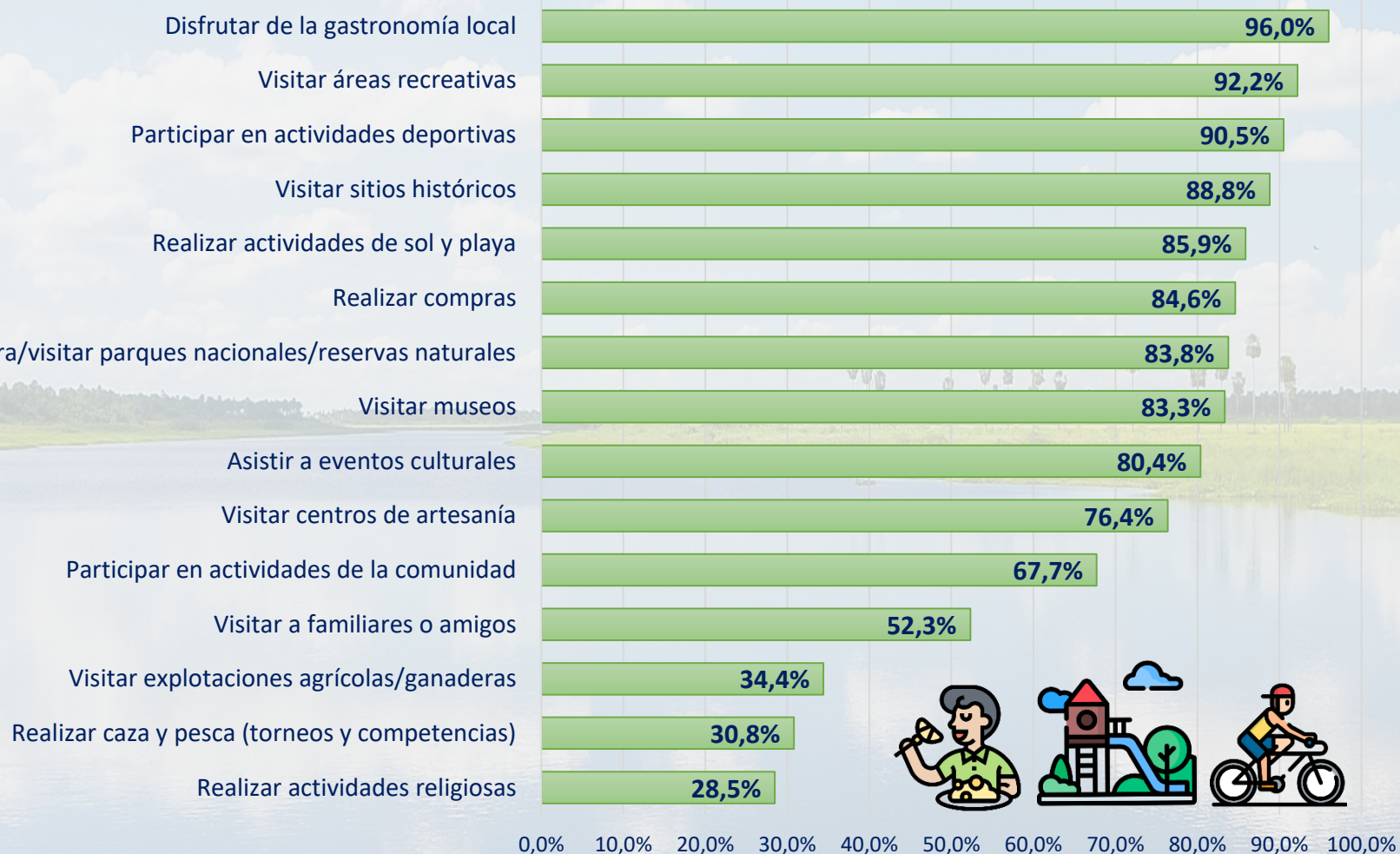
9,4%

Otro dato de gran importancia es que más del 90% de los encuestados manifestaron que elegirían a Paraguay como destino turístico para un próximo viaje.



PREFERENCIAS Y OPINIONES – ACTIVIDADES A REALIZAR EN UN PRÓXIMO VIAJE

¿Qué tipo de actividades desearía realizar en su próximo viaje por el país?



En el gráfico expuesto pueden verse las actividades deseadas por los futuros turistas y por las que optarían por realizar en su próximo viaje (considerando solo los que respondieron que sí desearían retornar a Paraguay).

Los datos expuestos son de alta importancia ya que en la generación de paquetes turísticos u otro tipo de iniciativas que incluyan las actividades preferentes, serán mayormente aceptadas por los turistas.



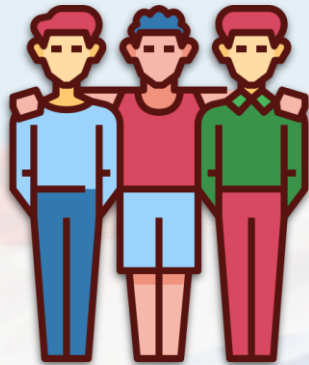
PREFERENCIAS Y OPINIONES – TIPO DE VIAJE

¿Qué tipo de viaje le parece más adecuado para su próxima visita a Paraguay?



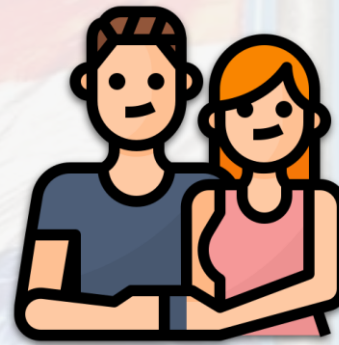
VIAJAR EN FAMILIA

37,8%



VIAJAR CON GRUPO DE AMIGOS

33,1%



VIAJAR EN PAREJA

17,3%



VIAJAR SOLO

11,8%

Del porcentaje de encuestados que contestaron que regresarían al país como turistas, la mayoría retornaría con su grupo familiar (37,8%). Varios encuestados manifestaron que volverían de cualquiera de las formas mencionadas.



PREFERENCIAS Y OPINIONES – ALOJAMIENTO PREFERIDO

¿En el caso de que decida quedarse alojado en un establecimiento de alojamiento, qué tipo de establecimientos elegiría?



ESTABLECIMIENTOS HOTELEROS

70,3%



ESTABLECIMIENTOS EXTRA HOTELEROS

13,1%



CASA O DEPARTAMENTO ALQUILADO

12,4%



CASA DE FAMILIARES O AMIGOS

4,2%

En relación al tipo de alojamiento a utilizar en el próximo viaje por el país, una gran mayoría de los encuestados manifestó que optaría por un alojamiento hotelero, es decir, un hotel, apart hotel y similares.



PREFERENCIAS Y OPINIONES – RECOMENDACIÓN DE PARAGUAY A FAMILIARES Y AMIGOS

¿Recomendaría Paraguay como destino turístico a familiares y amigos?



SI

98,3%



NO

1,7%

Casi la totalidad de los visitantes internacionales encuestados que manifestaron querer volver al Paraguay en calidad de turistas, también recomendarían Paraguay como destino turístico a familiares y amigos.



PREFERENCIAS EN EL ÁMBITO DEL TURISMO RECEPTIVO – AUTORÍA

Coordinación, sistematización de la información, análisis y elaboración del informe	Relevamiento de la Información	Revisión general	Fuente de información	Contacto
Javier Fernández Sosa , Director. Dirección del Observatorio Turístico	Silvia Sánchez , Jefa. Dpto. de Estadística e Investigación Marisol González , Jefa. Dpto. CIRDTUR Soledad Gómez , Jefa. Dpto. de Planificación Enrique Cabral , Técnico. Dirección del Observatorio Turístico Clarisse Collar , Técnica. Dpto. de Estadística e Investigación Cinthia Martínez , Técnica. Regional Itapúa Lurdes Altamirano , Técnica. Regional Itapúa Shirley Pedroso , Técnica. Regional Alto Paraná Chabeli Montenegro , Técnica. Regional Alto Paraná	Carmen Silva , Directora General. Dirección General de Gestión Turística	Encuesta sobre Preferencias en el ámbito del Turismo Receptivo Fotografías: SENATUR	OBSERVATORIO TURÍSTICO Secretaría Nacional de Turismo (SENATUR) Dirección: Palma N°468 e/Alberdi y 14 de Mayo Asunción – Paraguay Tel.: +59521 441530 Ext. 208 observatorio@senatur.gov.py